

# Evelyne Clauss expose à Ligne d'Arts

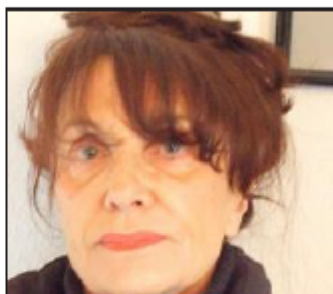
L'artiste expose jusqu'au vendredi 24 avril, au château.

## → Quel est votre parcours artistique ?

«Mon parcours artistique découle de mon parcours professionnel lié à l'univers de la mode. L'association des couleurs et des imprimés en fonction des tendances m'ont fortement inspirée.»

## → Quelles techniques et/ou matières employez-vous ?

«Je travaille essentiellement avec le mouillé, qui favorise l'improvisation contrairement à l'aquarelle sèche. J'aime particulièrement l'as-



Evelyne Clauss, au château.

socier à l'encre de chine, la cire, le sel pour avoir une certaine modernité.»

## → D'où vient votre inspiration ?

«J'aime beaucoup la photo et les sujets coup de cœur rencontrés par hasard me servent de point de départ.»